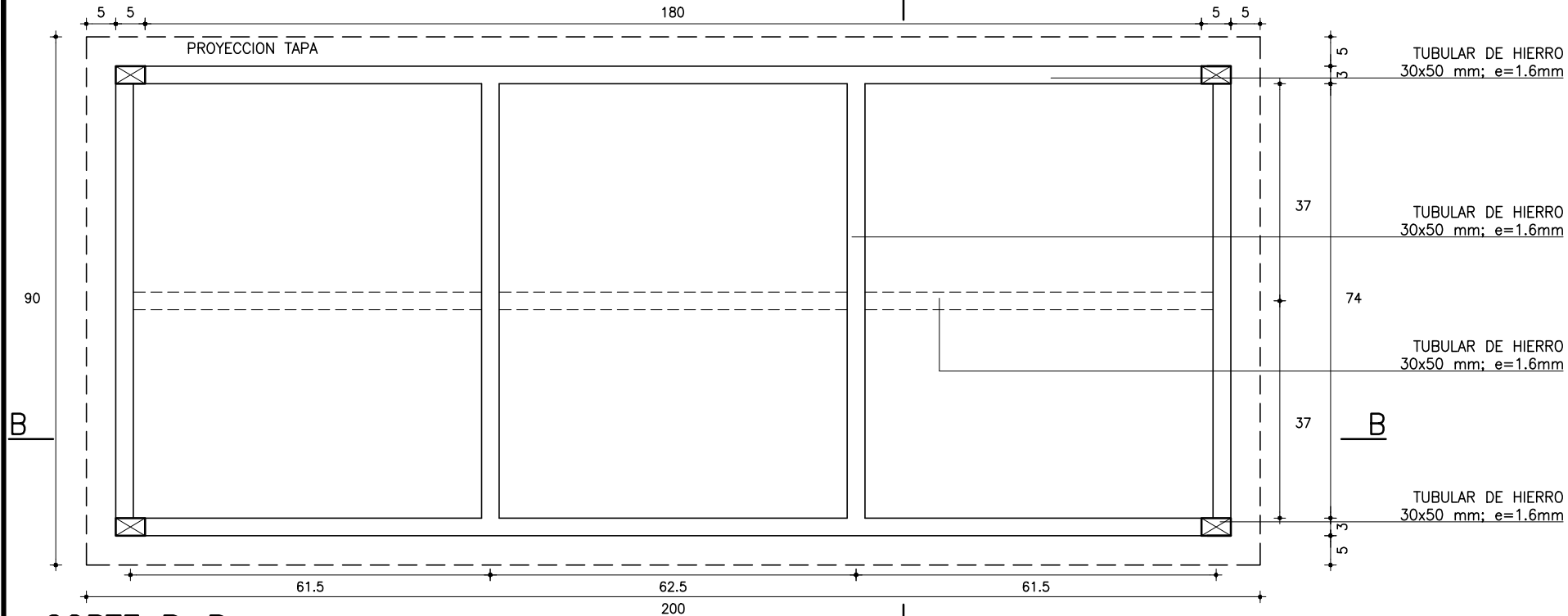


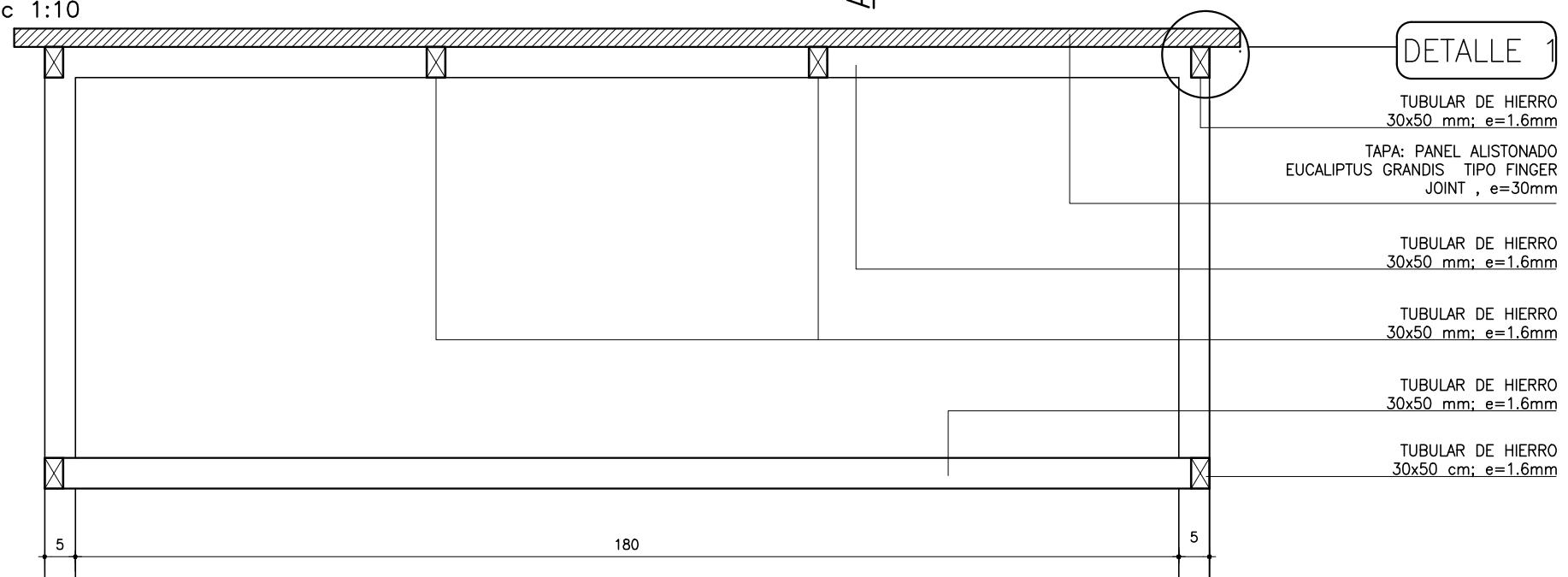
# PLANTA

esc 1:10



## CORTE B-B

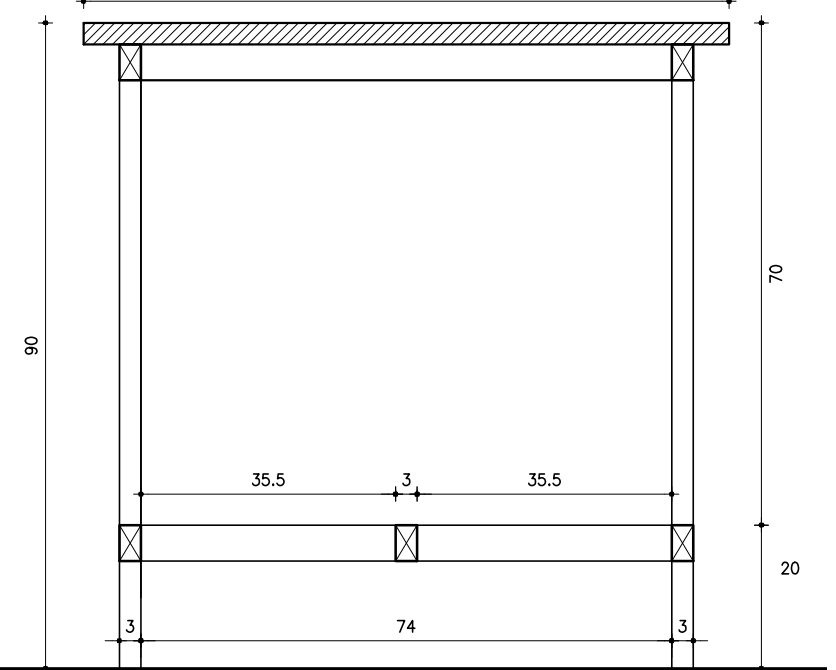
esc 1:10



NOTA: TODAS LAS COTAS SON EN CM.

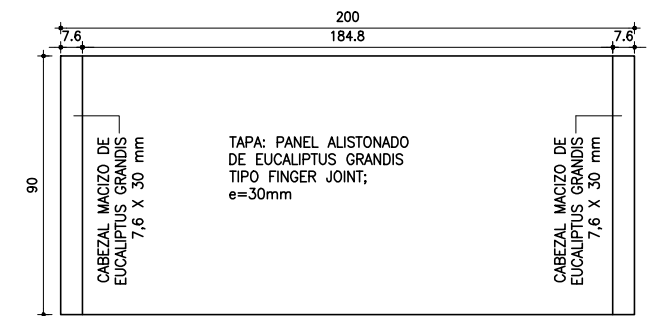
## CORTE A-A

esc 1:10



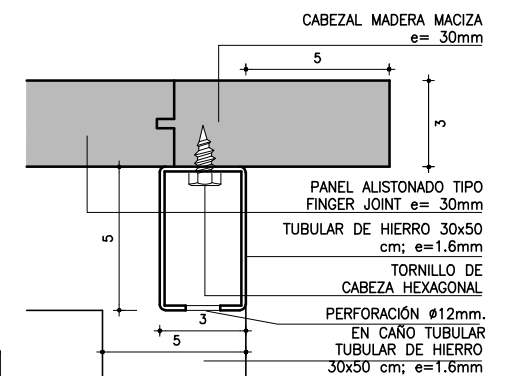
## VISTA TAPA SUPERIOR

esc 1:25



## DETALLE 1

esc 1:2,5



### ESTRUCTURA

MATERIAL:	CAÑO TUBULAR 30X50 mm
ESPEJOR:	1,6 mm
TERMINACIÓN:	PINTURA ELECTRISTÁTICA EN POLVO AL HORNO
OBSERVACIONES:	COLOR GRIS GRAFITO

### COMPLEMENTOS

TAPA:	PANEL ALISTONADO FINGER JOINT EUCALIPTUS GRANDIS
ESPEJOR:	30 mm
FIJACIÓN:	TORNILLO DE CABEZA HEXAGONAL
CANTO:	
TERMINACIÓN:	SEGUN ESPECIFICACIONES GENERALES
OTROS:	CABEZAL MACIZO EUCALIPTUS GRANDIS

### EQUIPAMIENTO MOBILIARIO

MESA DE GASTRONOMÍA

FECHA: DICIEMB. 2013

ITEM  
2.15

PRÉSTAMO BID  
2480 / OC - UR

ANEP - CODICEN

ÁREA DE INFRAESTRUCTURA  
TALLER DE DISEÑO